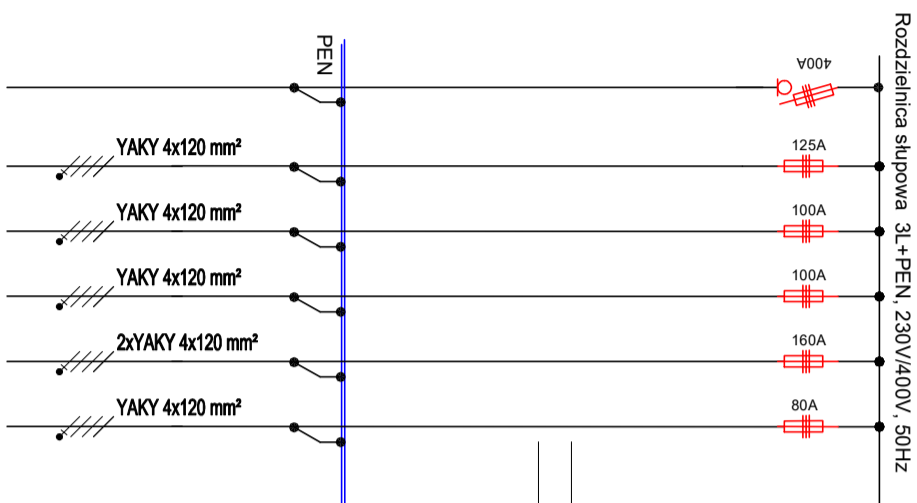
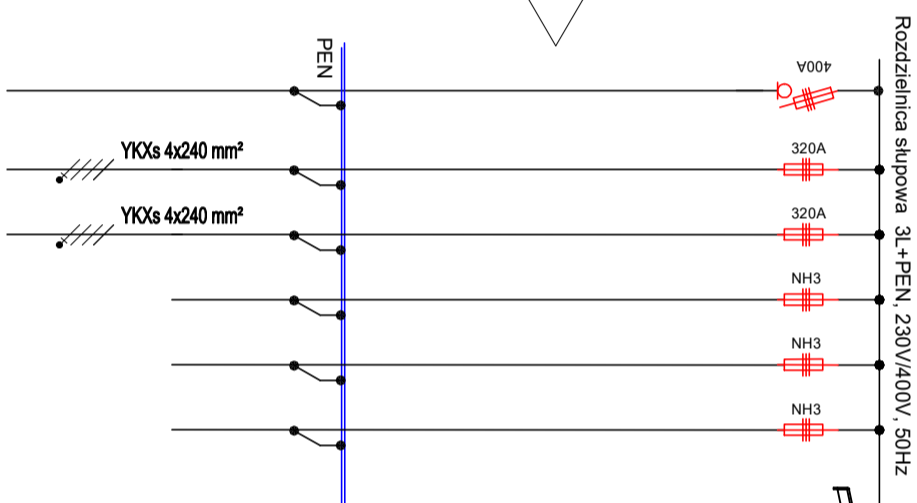


# STAN OBEČNY

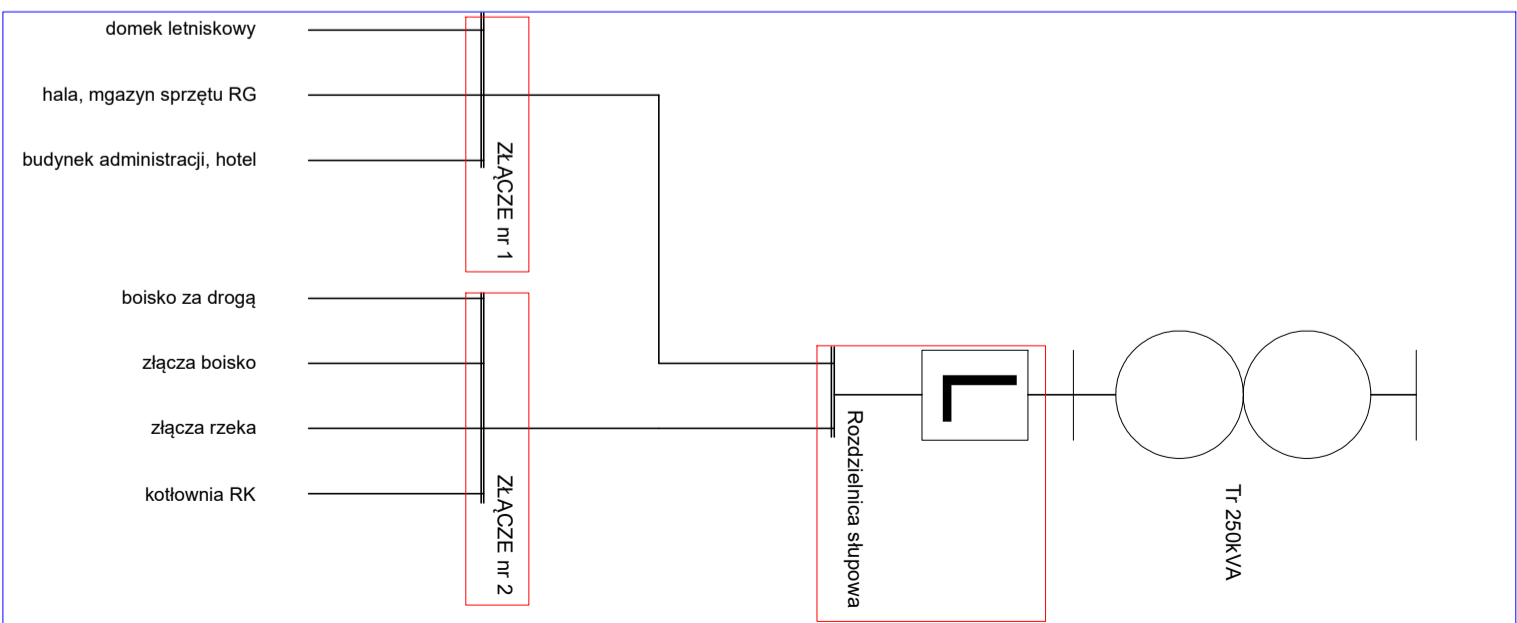
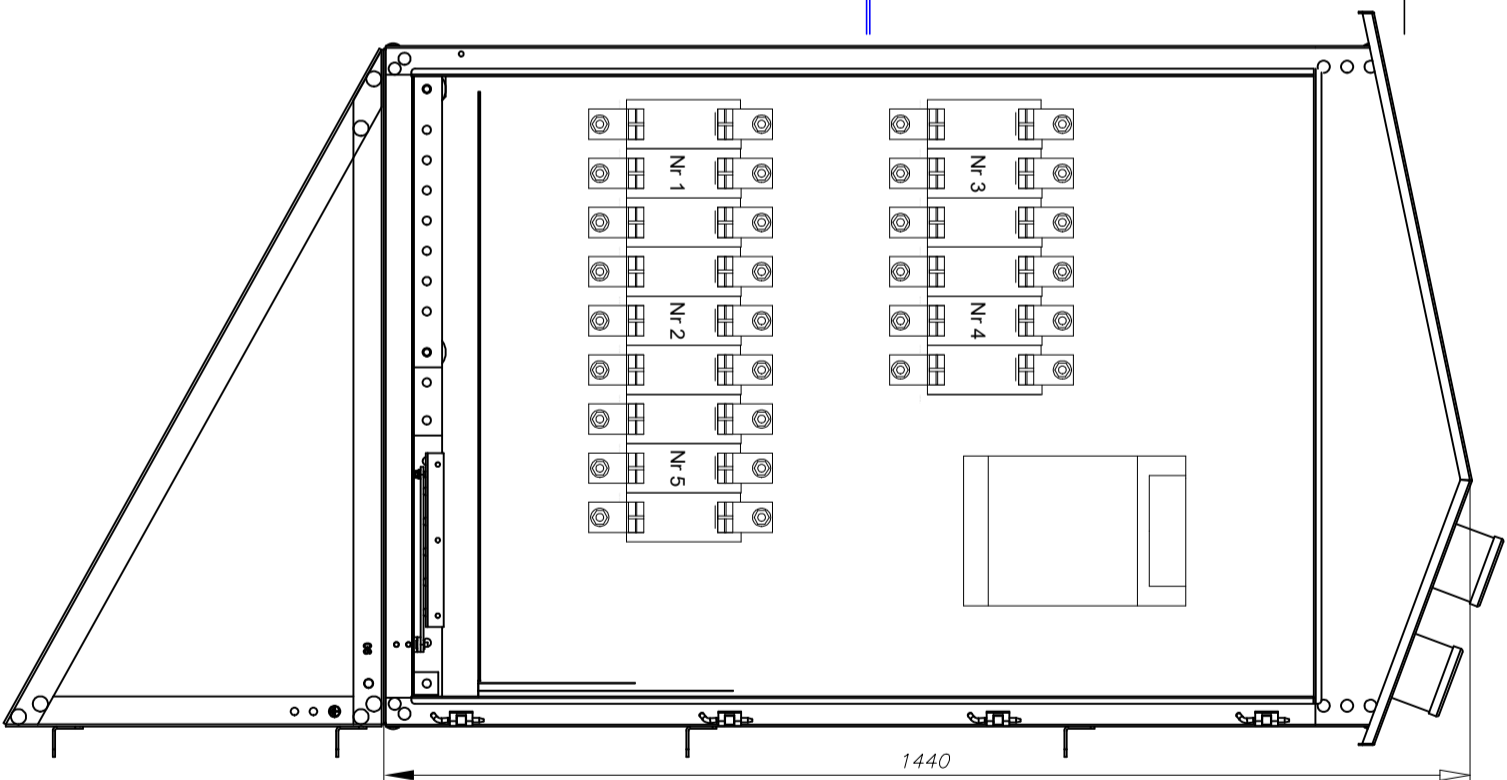


# STAN DOCELOWY



NR OBWODU	ZS	ODBIORNIK ELEKTRYCZNY
NR 1	domек letniskowy	
NR 2	hala, magazyn sprzętu RG	
NR 3	budynek administracji, hotel	
NR 4	złącza boisko	
NR 5	złącza rzeka	
MOC [kW]	90(144,3A)	
	70	
	121,8	
	57	
	80	
	45	

Nr obwodu	ZS								
Nr 1		ZŁĄCZE nr 2							
Nr 2		ZŁĄCZE nr 1							
Nr 3		rezerwa							
Nr 4		rezerwa							
Nr 5									
Odbiornik elektryczny		WLZ - zasilanie ze stacji Tr							
MOC [kW]	210,1(389)	90	T30,1	-	-				



Elektroen Marcín Lorenc ul. Jagodowa 4 55-003 Chrzastawa Mała		
Investor	ZAKŁAD ADMINISTRACJI MIESZKANIAM I GMINNYM GMINY MIEJSKIE, KŁODZKO SP. Z O.O.	
Temat	Budowa instalacji wentylacji mechanicznej wraz z chłodzeniem dla potrzeb termomodernizacji sali sportowej w Kłodzku	
Stadium	PROJEKT WYKONAWCZY	
Branża	I.E. Instalacje Elektryczne	
Tytuł	Rozdzielnica nasłupowa	
Projektant	mgr inż. Sławomir Lasota upr. nr 355/DOŚ/10	Skala -
Sprawdził	mgr inż. Marcin LORENC upr. nr 273/02/DUW	Nr rys. IE-4